

Fin de semana
expositivo

La pintura figurativa tiene en la ciudad a dos representantes bien diferentes como son Andrés Mérida y Manuel Pacheco. Además, Cajasol estrena dos nuevas muestras

■ LA GALERÍA ■ EL ARTISTA DESARROLLA UNA ORIGINAL FIGURACIÓN REPLETA DE VIVOS COLORES

Andrés Mérida derrama el color y el surrealismo en su nueva muestra

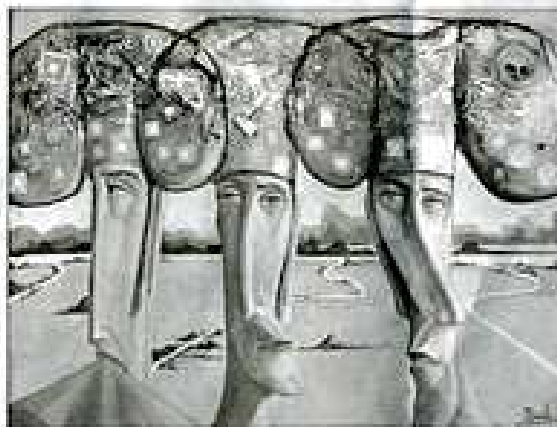
El pintor andaluz inauguró ayer una selección de 23 recientes piezas

I. G. CABRAL ■ SEVILLA

Andrés Mérida (Cádiz, 1964) es una figura extraña en el panorama del arte contemporáneo. Una singular figuración y el empleo de los colores más vivos y contrastados caracterizan una carrera que ayer escribió un nuevo capítulo inaugurando una exposición en La Galería, donde ha concentrado 23 recientes piezas.

"Me sitúo entre el expresionismo y el surrealismo", comienza reconociendo Andrés Mérida, una de las voces más personales del arte andaluz actual. Óleos, dibujos y técnicas mixtas integran la nueva colección de un artista que ha hecho del Sur el leitmotiv de su obra. Paisajes andaluzes, maripositas y alusiones al flamenco forman parte del imaginario de un creador que define como "mediterráneo" un catálogo de piezas que "mira sin tapujos y con simpatía hacia nuestras costumbres".

En la peculiar visión que Mérida sostiene hacia el arte hay cabida también para el humor. "No reivindicó nada, pero me parece muy interesante incluir piezas que sean divertidas", explica en alusión a una de sus más recientes composiciones, el óleo *Carro con regadera*. "El primero que se lo tiene que pasar bien es el artista, es el principal y más importante sentido que tiene este trabajo", dice, "para luego poder comunicar con el espectador".



TEMAS POPULARES. Tres toreros en la obra 'Monterras de base'.



FIGURACIÓN. Los óleos 'Plaza, plaza' y 'Abstracción a destiempo'.

Irónico y surrealista -"a menudo los personajes que retrato parecen salidos del mundo de los sueños"-, Andrés Mérida ha querido rendir homenaje en su nueva exposición a su maestro, Miguel Pérez Aguilera, con un retrato en el que refleja el brillo que caracteriza su obra. Además, en este nuevo episodio pictórico, el artista gaditano pero malagueño de adopción ha dado un paso más allá. "Me encuentro en una nueva etapa en la que camino hacia la abstracción", confiesa.

«Me encuentro en una nueva etapa en la que camino hacia la abstracción», confiesa

Hijo espiritual de la generación de los 20, de la que dice encontrarse muy cercana en afinidad estética, Mérida también expone al juicio público su sensibilidad no sólo en lo que pinta sino en la forma en la que lo hace. "Los formatos que elijo y los colores que selecciono son esenciales para conseguir el impacto", afirma.

Nota: La Galería Dirección: C/ Gerardo Villar, 6. Horario: De 11:00 a 14:00 y de 17:30 a 21:00 horas. Fecha: hasta el 23 de febrero.

■ REAL ANDALUZ

La mirada a Doñana de Manuel Pacheco

La Fundación Caja Rural del Sur y Doñana 21 han inaugurado conjuntamente la exposición pictórica de Manuel Pacheco, *Sueños de Doñana*, que permanecerá abierta en el Real Alcazar de Sevilla con la colaboración de la Consejería de Medio Ambiente de la Junta y que podrá ser visitada hasta el próximo 24 de febrero.

La pintura ágil y expresiva de Pacheco, repleta de colorido, es un canto en forma de lienzo al esplendor natural de la Doñana que es Patrimonio de la Humanidad, sabiendo llevar al papel la belleza, las formas y las sensaciones de los paisajes y de los protagonistas animales de esta tierra con el conocimiento de un naturalista de los pináculos.

El director de la Fundación, Jaime de Vicente, reconoce que Manuel Pacheco logra sintetizar en sus cuadros "las múltiples facetas de un lugar, cuya esencia natural se ha visto enriquecida con el paso del tiempo por tradiciones bien arraigadas que conservan hasta hoy una vitalidad y una vigencia plenas". Además, "contribuye a acercar al público el mundo de Doñana".

Título: Sueños de Doñana.
Nota: Real Alcazar de Sevilla.
Fecha: hasta el 24 de febrero.

■ PASAJE ÚNICO ■ REGRESA A SEVILLA EL REALISMO MÁGICO DE GARCÍA RUIZ



García Ruiz expone en Cajasol. Uno de los máximos exponentes de la escuela sevillana actual, el pintor José Antonio García Ruiz inauguró ayer en la Sala de Arte Contemporáneo de Cajasol (Calle Paseo de los Príncipes) la exposición *El juego de cristal*. En ella se recoge una colección retrospectiva de obras que documentan el trabajo de un artista cuyas obras a menudo se entienden como una transición a la imagen del "realismo mágico".

■ RECALZANDO OBRAS DE EMPLEADOS DE CAJASOL



Artistas espontáneos. La Obra Social de Cajasol inauguró ayer en la Plaza Villavieja la V Exposición Solidaria de Empleados, una iniciativa que canaliza las inquietudes artísticas de trabajadores y que tiene un carácter solidario, ya que los autores donan sus obras a beneficio de la FEAPS Andaluza.